



BASE PER SUONARE

156 (CD 31,1)
(MP3 4,156)

BASE PER CANTARE

157 (CD 31,2)
(MP3 4,157)

ESTENSIONE

Mi - Mi ↑

ALTERAZIONI

TONALITÀ
SUONARE

Do M

TONALITÀ
CANTARE

La M

My Bonnie

Canzone popolare scozzese.

Allegro



Do Rem7 Do ,

La mi - a ra - gaz - za_è lon - ta - na, _____ lei

4 Fa Sol7 , Do Rem7

a - bi - ta ol - tre il mar, _____ la mi - a ra - gaz - za_è lon -

7 Do Rem Sol7 Do

ta - na, _____ po - tes - si vi - ci - no_a lei star! _____

Do Fa Rem Sol Fa Sol Do ,

O se fos - se, se fos - se qui pres - so di me, di me,

5 Fa Rem Sol Sol7 Do

o se fos - se, se fos - se qui pres - so di me! _____



Arioso

J. S. Bach

Questo Arioso è un brano tratto dalla *Cantata BW 156*, di J. S. Bach. La cantata è una forma sacra nata in epoca barocca in area protestante, che può essere paragonata a un'opera senza scene in quanto, come l'opera, contiene arie, recitativi, brani vocali, corali, strumentali. L'Arioso è un brano cantabile, dall'andamento moderato.

BRANO 537
Suonare

Genere
Musica sacra

Tonalità
Suonare: Do

Difficoltà
●●●○○

Base mp3 e
midi nel DVD



Moderato

Base

Do Sol Lam Fa Re Sol4 Sol7

Suona
Do Sol Lam Fa Sol Do Sol Do

5

10 Lam Re Sol Lam Re

15 Sol Re Sol Lam Re Sol Do Sol

20 Lam Fa Sol Do Do7 Fa Rem Sol

24 Lam Rem Sol Do Fa#dim Do Fa Sol7 Do

rall. molto



339 (CD 41,5)
(MP3 6,57)

340 (CD 41,6)
(MP3 6,58)

Re - Si \flat

Si \flat

TONALITÀ
SUONARE Fa M

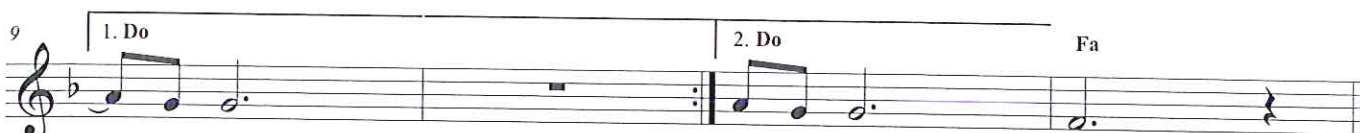
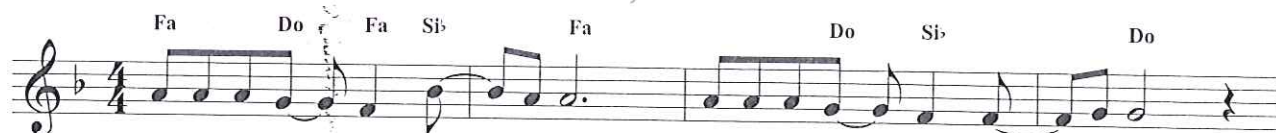
TONALITÀ
CANTARE Fa M

ISTITUTO
MAGISTRALE
STATALE
ROMA

Chi fermerà la musica

Pool

Con ritmo



Chi fermerà la musica,
l'aria diventa elettrica
e un uomo non si addomestica.
Le corde mi suonano forte,
la molla è carica,
chi fermerà la musica,
quelli che non si sbagliano,
quelli che non si svegliano
stanno nei porti a tagliarsi le vele,
tu parti nel sole con me.

