

BASISTE SUONARE
186 (CD 32,15)
(MP3 5,24)

BASISTE CANTARE
187 (CD 32,16)
(MP3 5,25)

ESTENSIONE
Do--Si

ALTERAZIONI
Fa#

TONALITÀ SUONARE La m

TONALITÀ CANTARE La m



Il pilota di Hiroshima

I Nomadi

Moderato



Lam **Sol** **Do**

1. Fuo - ri nel mon-do chis- sà do - ve, o su nel cie - lo fra gli_e - ter ni_e - roi, ma nel
2. La sua boc-ca più non par - la, ti non le dor-me più, sta na -

Rem **Mim** **Rem** **Lam**

2 fon - do di un pro - fon - do_e - ter - no vi - ve_un uo - mo vi - ve il suo_in - fer - no.
sco - sto die-tro_il suo pen - sie - ro, muo - re_un uo - mo muo - re sen - za_il ve - ro.

Sol **Mim** **Lam** **Mim**

Il pi - lo - ta d'Hi - ro - shi - ma, un du - ro al - la ma - nie - ra di John Wayne, Ray - Ban

Re **Lam** **Rem** **Lam**

2 scu - ri_il la - vo - ro e - ra guer - ra, ma ne - gli_oc - chi quel bim - bo sul - la ter - ra. *Da capo senza ritornello*

Sol **Mim** **Lam** **Mim**

Il pi - lo - ta d'Hi - ro - shi - ma, un du - ro al - la ma - nie - ra di John Wayne, Ray - Ban

Re **Lam** **Rem** **Lam**

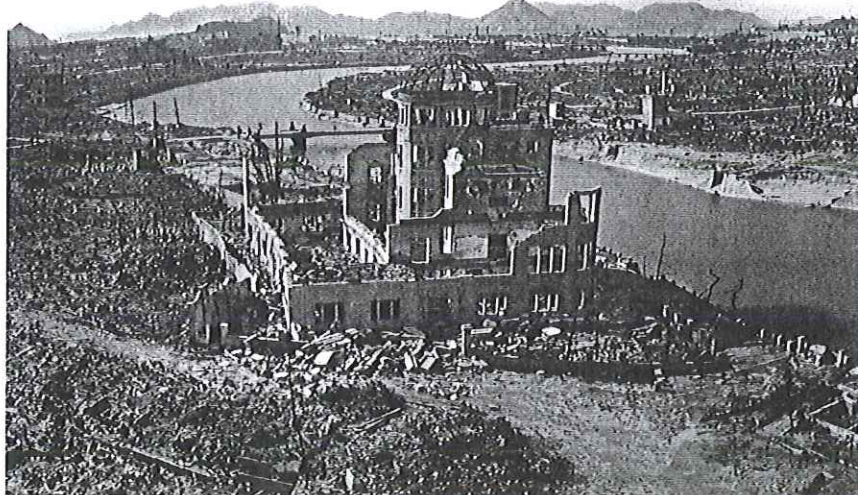
2 scu - ri_il la - vo - ro e - ra guer - ra, ma ne - gli_oc - chi quel bim - bo sul - la ter - ra.



Fuori nel mondo chissà dove
nel riflesso del cielo nello stagno,
striscia ancora la scia di vapore
del suo aereo e di quelle ore.

Il pilota di Hiroshima,
un duro alla maniera di John Wayne,
Ray-Ban scuri il lavoro era guerra,
ma negli occhi quel bimbo sulla terra.

Sente battere le ali
sente il freddo tutto intorno a sé
vede luci di luce più abbagliante
di quel sole esploso in un istante.





BASE PER SUONARE

143 (CD 30,3)
(MP3 4,143)

BASE PER CANTARE

144 (CD 30,4)
(MP3 4,144)

ESTENSIONE

Fa - Re ↑

ALTERAZIONI

Si♭

TONALITÀ
SUONARE

Fa M

TONALITÀ
CANTARE

Fa M



Dal forte, dalla torre

Canzone popolare italiana (Sardegna).

Allegro

1. Dal for - te, dal - la tor - re si ve - de Bar - be -

ri - a, io do la buo - na - not - te al - la ra - gaz - za

mi - a. Tra la la la, tra la la la la le - ra,

tra la la la, tra la la la la la la. 1. Fa 2. Fa

2 Ri - la.

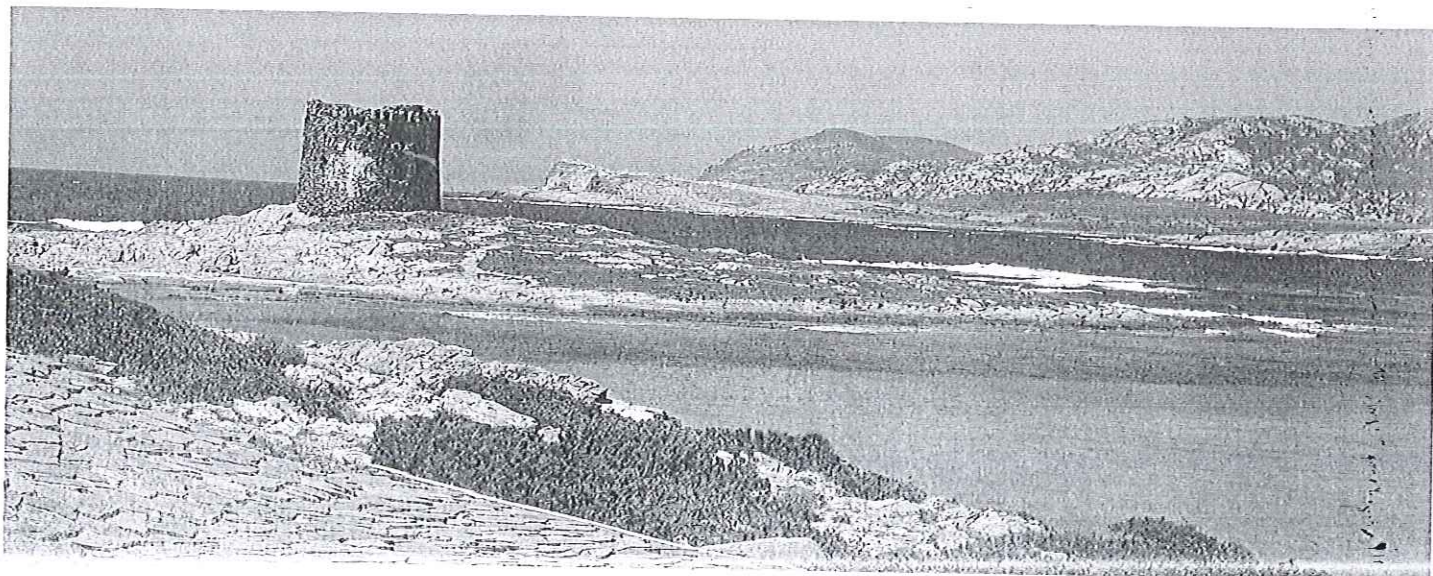
Testo originale

1. De sa turr' è su forti
si bidi Barberia,
dongu sa bona notti
a sa picciocca mia.
Tra la la la,
tra la la la la lera,
tra la la la,
tra la la la la la.

2. 'Rescottu, arrescottu
arrescottu saliu,
su soli è chi dd'a cottu
a su piccioccu miu.
Tra la la...

Traduzione ritmica

2. Ricotta, la ricotta,
ricotta ben salata
il sole ha scurito
il bel ragazzo mio.
Tra la la...





Adagietto, dalla Sinfonia n. 5

G. Mahler

Gustav Mahler (1860-1911) è uno dei più prolifici autori di musica sinfonica del Tardo Romanticismo. Nelle sue dieci Sinfonie egli propone temi particolarissimi, rielaborati in modo personale. Tra questi, il motivo che regge il IV tempo, l'Adagietto della sua *Sinfonia n. 5*, è molto caratteristico e va eseguito in modo solenne. Questo tema è stato inserito nella colonna sonora del film *Morte a Venezia* di Luchino Visconti.



BRANO 564
Suonare

Genere
Sinfonia

Tonalità
Suonare: Fa

Difficoltà
●●●●○

Base mp3 e
midi nel DVD



Audio

Base Suona

Fa (Arpa)

5 Fa Fam Sol4 Sol Dodim Re7 Solm Sibm

9 Do4 Do Fa Sidim Mi7

13 Fa Lam Re#dim Mi7 Lam

