



CORSO DI FORMAZIONE In-forma COVID

Educazione geografica alla salute, in chiave interdisciplinare

Sapienza Università di Roma, Facoltà di Lettere e Filosofia

DIRETTORE RESPONSABILE: **Cristiano Pesaresi** (*Presidente Corso di laurea in Scienze geografiche per l'ambiente e la salute, Sapienza Università di Roma*)

COMITATO SCIENTIFICO: **Giovanni Solimine** (*Direttore Dipartimento di Lettere e Culture moderne – LCm, Sapienza Università di Roma*), **Paolo Villari** (*Direttore Dipartimento di Sanità Pubblica e Malattie Infettive, Sapienza Università di Roma*), **Giuliano Bertazzoni** (*Direttore UOC Medicina d'Urgenza, Sapienza Università di Roma*), **Carlo Cipollone** (*Esperto di formazione, già Dirigente Scolastico*), **Gino De Vecchis** (*Professore onorario, Sapienza Università di Roma*), **Corrado De Vito** (*Direttore Scuola di Specializzazione in Igiene e Medicina Preventiva, Sapienza Università di Roma*), **Chiara Faggiolani** (*Delegata Comunicazione Dipartimento LCm, Sapienza Università di Roma*), **Estella Geraghty** (*Esri Chief Medical Officer*), **Sabine Koesters Gensini** (*Delegata Ricerca Dipartimento LCm, Sapienza Università di Roma*), **Patrizia Mancini** (*Docente di Patologia generale, Sapienza Università di Roma*), **Riccardo Morri** (*Presidente Corso di laurea in Gestione e valorizzazione del territorio, Sapienza Università di Roma*), **Daniela Pasquinelli d'Allegra** (*Università LUMSA di Roma*), **Davide Pavia** (*Esperto GIS, Sapienza Università di Roma*), **Grazia Portoghesi Tuzi** (*Delegata Terza missione Dipartimento LCm, Sapienza Università di Roma*), **Maria Ronza** (*Docente di Geografia, Università di Napoli Federico II*), **Joop van der Schee** (*Past Co-Chair IGU Commission on Geographical Education*)

SEGRETERIA ORGANIZZATIVA: **Sandra Leonardi** (*Responsabile*), **Diego Gallinelli**, **Paola Pepe**

17 marzo, ore 17.00-19.00, evento su Zoom.

DISCORSO DI SALUTO **Antonella Polimeni** (*Magnifica Rettore, Sapienza Università di Roma*)

Introduce **Gino De Vecchis** (*Presidente onorario AIIG*). Modera **Daniela Pasquinelli d'Allegra** (*Presidente AIIG – Sez. Roma*)

Cristiano Pesaresi (*Dipartimento di Lettere e Culture moderne, Sapienza Università di Roma*)

Corrado De Vito (*Dipartimento di Sanità Pubblica e Malattie Infettive, Sapienza Università di Roma*)

La diffusione della pandemia. Ricerca interdisciplinare e analisi geospaziale

22 marzo, ore 17.00-19.00, evento su Zoom. Introduce e modera **Cristiano Pesaresi** (*Vicepresidente AIIG – Sez. Roma*)

Antonella Farina, **Emanuela Anastasi** (*Dipartimento di Medicina sperimentale, Sapienza Università di Roma*)

Dai Test ai Vaccini per una “conoscenza consapevole”

24 marzo, ore 17.00-19.00, evento su Zoom. Introduce e modera **Davide Pavia** (*Segretario AIIG – Sez. Roma*)

Estella Geraghty come Keynote speaker (*Esri, Redlands – California*)

Maria Ronza (*Dipartimento di Studi umanistici, Università di Napoli Federico II*)

La riscoperta della geografia e della cartografia, tra dati, teorie e nuove prospettive

29 marzo, ore 17.00-19.00, evento su Zoom. Introduce e modera **Riccardo Morri** (*Presidente nazionale AIIG*)

Giuliano Bertazzoni (*Dipartimento di Scienze Cliniche, Internistiche, Anestesiologiche e Cardiovascolari*)

Davide Pavia (*Dipartimento di Lettere e Culture moderne, Sapienza Università di Roma*)

“Costruire conoscenza”, tra gestione dell'emergenza e applicazioni geotecnologiche

13 aprile, Attività da remoto (tempo stimato 3 ore)

Cristiano Pesaresi (*Dipartimento di Lettere e Culture moderne, Sapienza Università di Roma*)

Attività laboratoriale ed esercitazione per realizzare applicazioni digitali di geografia (medica)

Il corso fornisce un quadro interdisciplinare della pandemia di COVID-19, con particolare attenzione ai modelli e alle analisi geospaziali che fungono da utile supporto per una didattica mirata alla comprensione dei meccanismi di diffusione e alla necessità di attuare comportamenti corretti, anche nell'eventualità di future emergenze sanitarie. A questi fini il ruolo della carta geografica viene valorizzato quale strumento privilegiato di rappresentazione, specialmente alla luce delle molteplici possibilità offerte dalle geotecnologie, che consentono elaborazioni efficaci e altamente comunicative atte a favorire processi di conoscenza, educazione e sensibilizzazione. Elementi e approfondimenti sui diversi tipi di test diagnostici e sui vaccini a disposizione vengono forniti per chiarire aspetti di notevole rilevanza sociale, soffermandosi sugli insegnamenti tratti da questa esperienza in termini di salute pubblica e di risposta delle strutture sanitarie. Il corso fornisce inoltre contenuti e competenze metodologico-operative per rappresentare, collegare e condividere informazioni, immagini e documentazioni provenienti da fonti diversificate, in modo da saper realizzare a vario livello, mediante l'impiego di software gratuiti, applicazioni geografiche digitali in grado di arricchire il processo di formazione attraverso l'educazione geografica alla salute.

PER PARTECIPARE

Per iscriversi e ricevere il link alle diverse giornate è necessario scrivere una mail a diegogall@libero.it entro il 15 marzo 2021.

La partecipazione come uditori è libera e gratuita.

Il corso è riconosciuto dal Miur come attività di formazione in servizio dei docenti di ogni ordine e grado.

Per ottenere l'attestato di partecipazione valido al fine del riconoscimento del corso come formazione docente dal Miur è necessario procedere all'iscrizione attraverso la PIATTAFORMA S.O.F.I.A. ed essere in regola con la quota associativa 2020-2021: Iniziativa n. 55049 dal titolo "In-forma COVID. Educazione geografica alla salute, in chiave interdisciplinare".

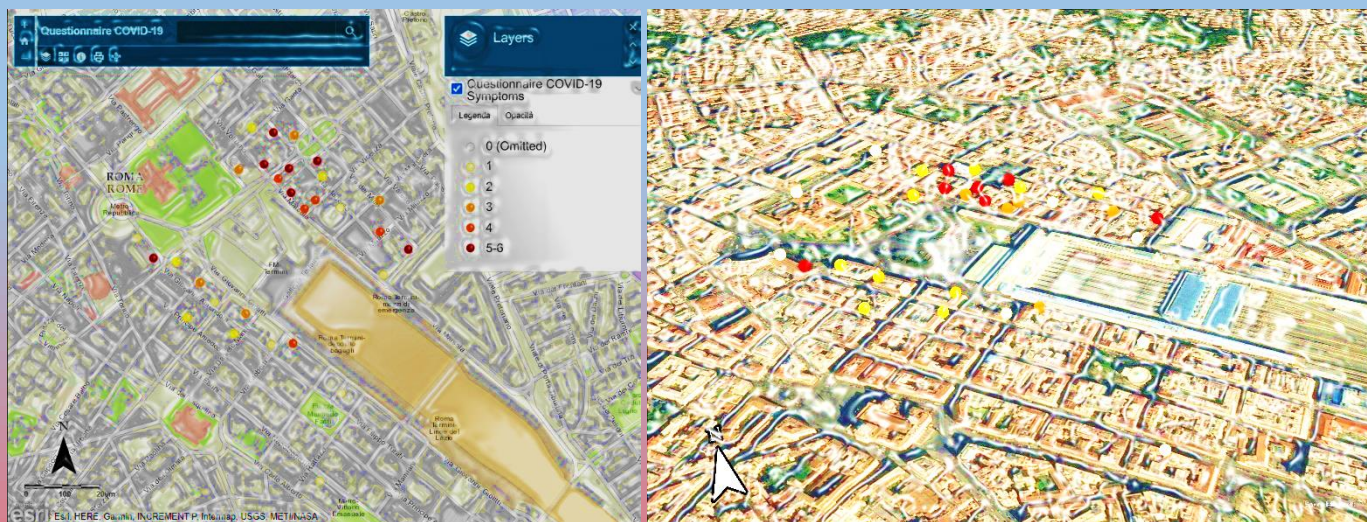
Anche i soci che non fossero abilitati alla piattaforma possono ottenere l'attestato facendone richiesta via mail, al momento dell'iscrizione, all'indirizzo: diegogall@libero.it.

Per ricevere l'attestato è richiesto di essere in regola con la quota associativa 2020-2021.

È possibile associarsi e rinnovare la propria iscrizione qui: www.aiig.it/aderisci.

Tutte le comunicazioni sul corso saranno fornite via email.

Per informazioni: diegogall@libero.it.



Associazione Italiana Insegnanti di Geografia
c/o Società Geografica Italiana – Via della Navicella, 12 – 00184 Roma
Associazione qualificata per la formazione del personale della scuola (Decreto MIUR 27-02-2003)

Sito web: <http://www.aiig.it>
C.F. 80030440327